

画：「真野川早朝」 曲面水彩画
ブライアン・ウィリアムズ

第70期 年次報告書

令和5年 7月1日 ▶ 令和6年 6月30日

技術を社会に 笑顔をあなたに



株式会社 三東工業社



当社は今年、創業70周年を迎えることができました。これも、株主の皆様をはじめ、お客様、関係各位の長年にわたるご支援のおかげと心より感謝しております。



株式会社 三東工業社
代表取締役社長 **奥田克実**

株主の皆様におかれましては平素より、格別のご支援、ご愛顧を賜り、厚くお礼申し上げます。

さて、当社第70期(令和5年7月1日から令和6年6月30日まで)の事業活動が終了いたしましたので、概況および今後の見通しや取り組みについてご報告させていただきます。

はじめに、当社は創業70周年を迎えさせていただきました。これもひとえに株主の皆様はもとより、お客様、関係各位の長年にわたるご支援のおかげと心より感謝いたします。

また、当社では創業100周年を迎えるべく、三東グループの更なる飛躍に向けて活動しております。

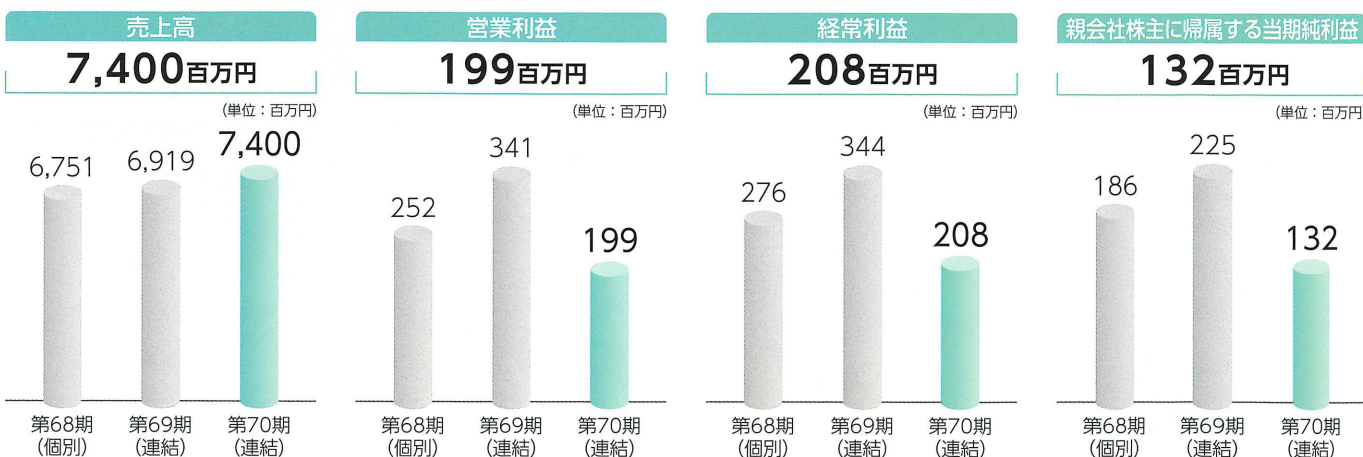
先般では、令和5年4月に創立しました連結子会社の株式会社アンビエンタが、TOPICSに記載の通り、去る5月22日から24日に東京ビッグサイトで開催されました環境展に出展いたしました。開催中におきましては、当初の予想を上回るお客様にご来場いただきました。その際、株式会社アンビエンタは一般家庭ごみの資源化を図る事業を主目的としておりますので、行政からのお引き合いを想定しておりましたが、環境に関する意識の高い民間のお客様からのお問い合わせを多数頂戴しました。これは、想定外の嬉しい反響であるとともに、今後の事業展開への新たな励みとなりました。

今後も、株式会社アンビエンタのみならず、三東グループ全体で一致団結して新たなステージへ進むべく、邁進してまいります。

株主の皆様におかれましては、今後も三東グループに対しまして、これまで以上のご支援を賜りますようお願い申し上げます。私たちが創業100周年を迎えるその日まで、温かいご支援とともに、時には厳しいご指導を賜りながら、皆様と共に歩んでいきたいと願っております。私たちの未来に向けた挑戦を、どうか見守り続けていただきますよう、心よりお願い申し上げます。

令和6年9月

連結財務ハイライト

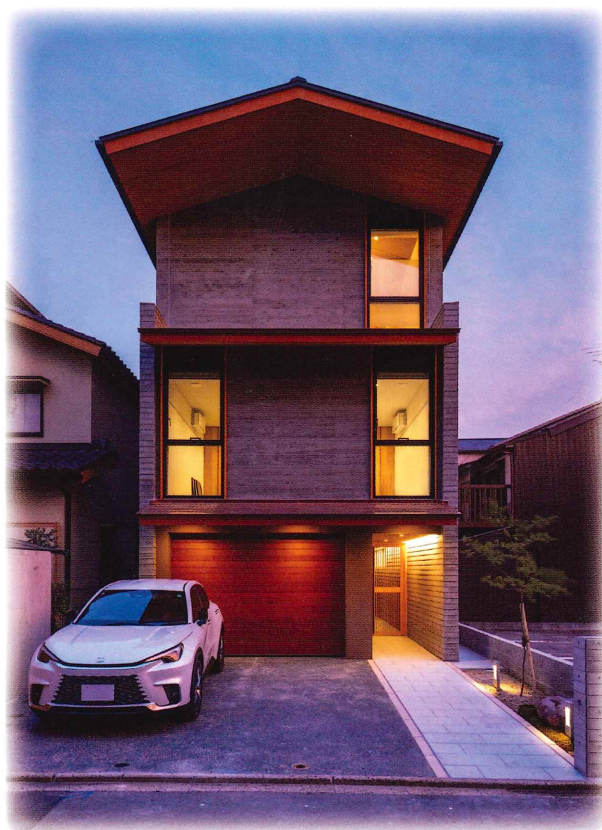
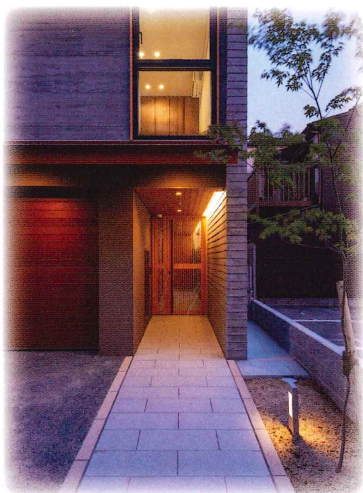


※令和5年6月期第1四半期より連結決算に移行しております。

建築
部門

京都市左京区岡崎地区新築工事

- 発注者：事業者〇 ■設計事務所：株式会社ラフト
- 工期：令和5年9月20日～令和6年5月10日 ■場所：京都府京都市左京区岡崎他
- 概要：RC造地上3階建て、延床面積292.08㎡、敷地面積182.42㎡、1階：事務所、2階：住居、3階：リビング・キッチン・ユニットバス、外壁コンクリート打ち放し仕上げ（一部本実及び本実鍍目仕上げ）



下記QRより他のお写真も
ご覧いただけます。



本工事は、京都という華々しい土地に位置し、従来の打ち放し工法と杉板本実型枠^{※①}を掛け合わせたことにより、コンクリート打ち放し特有の無機質な美しさと杉板の自然な質感が共存する素晴らしい外観です。庇には銅板を用いており、独特の美しさがあります。邸宅の顔である玄関アプローチは、片側が左官壁、もう片側が杉板鍍目打ち放し仕上げ^{※②}となっており、天井の間接照明が点灯すると、鍍目を照らし出し、1つのデザインとして完成する仕様となっています。床には設計者様のこだわりが反映された目の細かい石を使用し、特注の玄関扉には強い檜材とハンズフリー電気錠を採用しております。

内装についても、施主様と設計者様との数十回にわたる打ち合わせを重ね、動線や機器の配置、将来を見据えた設備機器の対応など、あらゆる事柄を協議し尽くしました。その結果、外観、内装ともに、凛とした品格と華を持ち合わせた美しい建築物が完成いたしました。

しかし、京都という特殊な土地柄上、敷地は大変狭く、仮設計画や施工方法には多くの時間と労力が必要でした。特に、工事車両と騒音対策には細心の注意を払う必要がありました。前面道路が狭く一方通行であるため、鉄筋材や型枠材、クレーン車、生コンミキサー車などの搬入を工夫しながら進めました。

また、騒音対策として、近隣住民の皆様や観光客の方々にご迷惑をお掛けしないよう、事前にご挨拶と協議を行い、作業時間を朝9時から夕方17時に制限しました。作業ヤードや材料置場がほとんど確保できない中、予定通りに完工し、お引き渡しができたのは、ひとえに近隣の皆様のご協力のおかげです。

多くの問題を抱えながらの工事でしたが、施主様をはじめ、近隣住民の皆様のご理解とご協力、そして設計会社様や協力業者様のご尽力により、無事に工事を終えることができました。皆様のご協力に心より感謝申し上げます。

※① 杉板本実型枠…杉板を型枠として使用し、コンクリートに木目の模様を転写する工法

※② 杉板鍍目打ち放し仕上げ…杉の木板の表面に鍍のように見える凹凸模様を均等に施し、塗装せずに自然な木の質感を残した仕上げ方法

令和4年度 第K30-6号 野洲川広域河川改修工事

- 発注者：滋賀県 ■工期：令和4年10月26日～令和6年2月29日 ■場所：滋賀県湖南市石部北他
- 概要：施工延長251.3m、河川土工一式、コンクリートブロック工3,137㎡、根固めブロック工426個、構造物撤去工一式、仮設工一式



当工事は、滋賀県が行う淀川水系 甲賀・湖南圏域河川整備計画に伴う野洲川の護岸工事です。この護岸工事は、今回の工事から上流に11.0kmに及ぶ左右護岸の整備計画となっており、洪水による被害の防止の観点から河積の拡大が必要とされる河川の維持管理について、全ての一級河川を対象に緊急性の高い箇所から順次計画的に実施されています。

今回は国道1号石部大橋付近で、左岸側の延長250mにわたる古い既設護岸を取り壊し、堤防の増幅および嵩上げを行う工事でした。堤防盛土は土の品質試験・施工管理が特殊で、今まで経験した土工事とは異なる管理方法が必要であったため、現場技術者にとって非常に貴重な学びを得る経験となりました。

また、施工の際にはICTを取り入れ、3次元設計データの作成、新車の0.7ICTバックホウ、ドローン計測を活用しました。ICT施工は現場単独で進めることが難しい作業でしたが、本社からの協力と応援のおかげで、スムーズに施工を進めることができ、工期の短縮とコストの削減につながりました。

当工事が無事に竣工を迎えることができたのは、地域の皆様のご理解や協力業者様のご尽力があつてのことと感謝しております。次回の河川工事が発注される際には、この経験を若い世代の育成に活かし、より一層の成果を上げられるよう努めてまいります。

TOPICS

子会社の「株式会社アンビエンタ」が環境展に出展いたしました

当社の子会社である「株式会社アンビエンタ」が5月に東京ビッグサイトで開催された「NEW環境展2024」に出展いたしました。初めての出展でしたが、嬉しいことに会期中は注目を集めるブースとなり、多くの来場者で賑わいました。

ブースにお立ち寄りいただいた皆様および関係者の皆様に心より感謝申し上げます。



建築部門

令和4年度第137号 信楽保育園・信楽幼稚園新築工事(建築主体工事)

■発注者：滋賀県甲賀市 ■工期：令和5年3月24日～令和6年2月29日 ■場所：滋賀県甲賀市信楽江田969他
 ■概要：RC造一部木造(CLT)平屋建て※CLTについては県産材木材(びわ湖材)259.75㎡使用
 敷地面積3,186.40㎡、建築面積1,128.32㎡、延床面積999.50㎡



左記QRより、基礎工事から建方(建物の骨組みを作るプロセス)までを撮影した動画をご覧ください！



今回の工事は信楽小学校の敷地内で行われました。学校の運営上、限られたスペースでの施工となり、無駄のない施工を実現するために資材の搬入および置き場や作業エリアについて、事前に何度も作業計画を立てる必要がありました。特にCLT*工事においては床板(約12m×2m)という大判を大型クレーンを使用して設置するため、大変慎重に作業を行いました。

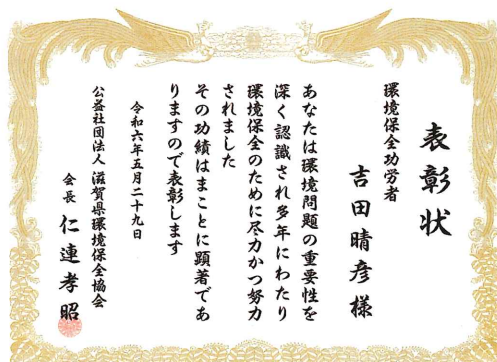
また、工事場所の付近には多くの学校施設があり、現場進入通路部分が通学路でもあったため、朝夕の通学時間帯での工事車両の入退場や搬入車両の時間の調整には十分な配慮を行いました。学校行事の際には、信楽小学校様から多大なご協力をいただき、日々の打ち合わせを綿密に行うことでトラブルなく工事を進めることができました。近隣の皆様からのご理解とご協力および協力会社様のご尽力に深く感謝申し上げます。

さらに、この工事期間中には、CLT*構造見学会をはじめ、信楽保育園・幼稚園・小・中・高等学校の方々に現場見学会を開催させていただきました。子どもたちに現場がどのようなものであるかを説明し、実際に現場での作業を体験してもらうことで、建設業がどのような職種であるかを少しでも理解してもらえたかと思えます。この経験を通じて、将来建設業に興味を持っていただければ幸いです。

*CLT(Cross Laminated Timber)とは、木材の繊維方向が層ごとに直交するように重ねて接着したパネル(直交集成板)のこと

環境保全功労者として当社の社員が表彰されました

環境事業本部 CLT*推進室 室長の吉田が、公益社団法人滋賀県環境保全協会より環境保全功労者として表彰されました。吉田は平成29年からCLT*事業を担当し、欧州視察や発表を通じて森林保全と環境保全活動に長年貢献してきました。この功績が高く評価され、今回の表彰となりました。今後も社員一同、さらなる成長と発展を目指して努力してまいります。



株式の状況 & 会社概要 (令和6年6月30日現在)

株式の状況

発行可能株式総数 2,200,000株
 発行済株式の総数 686,000株
 当期末株主数 1,052名

大株主(上位10名)

株主名	持株数(千株)	持株比率(%)
有限会社東物産	88	14.25
三東工業社従業員持株会	34	5.59
中川徹	32	5.30
株式会社滋賀銀行	28	4.53
三東工業社協力会持株会	18	3.06
東一孝	18	2.93
奥田克実	17	2.90
中川千秋	17	2.85
大西藤司	16	2.67
太洋基礎工業株式会社	16	2.59

- (注) 1. 持株数の千株未満は切り捨てております。
 2. 当社は令和6年6月30日現在、67,978株の自己株式を保有しておりますが、上記大株主から除外しております。
 3. 持株比率は自己株式を控除して計算しております。

会社概要

設立 昭和29年7月
 資本金 8億4千9百50万円
 従業員数 102名
 主な事業内容 土木、建築、舗装、各工事の総合請負

取締役

代表取締役社長 奥田克実
 取締役執行役員 中村幸治
 取締役執行役員 杉本修啓
 取締役(常勤監査等委員) 奥村敏朗
 取締役(監査等委員) 山本泰造
 取締役(監査等委員) 津田穂積

(注) 山本泰造氏と津田穂積氏は社外取締役であります。

主要な営業所

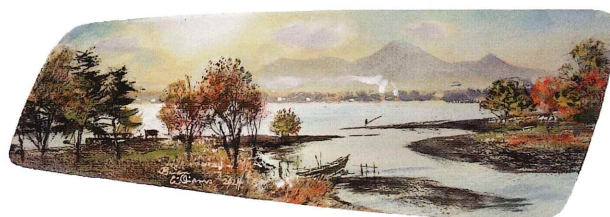
本社 滋賀県栗東市上鉤480番地
 本店 滋賀県甲賀市信楽町江田610番地
 大阪支店 大阪市天王寺区東高津町11番7号
 大津営業所 滋賀県大津市長等三丁目2番23号

株式会社三東工業社ホームページ



URL <https://www.santo.co.jp>

表紙絵画に寄せて



「真野川早朝」(曲面水彩画)

晩秋の早朝、河口に水門のない真野川が、静かに琵琶湖に流れ込む。登る太陽の光が朝もやに溶け込み、静寂の中、竿を垂れる人の姿ものどかで、筆を走らせずにはいられない優しい名一瞬であった。

by Brian Williams

ブライアン・ウィリアムズ オフィシャルサイト
<https://www.brianwilliamsart.com>

株主メモ

事業年度 毎年7月1日から翌年6月30日まで
 定時株主総会 毎年9月
 基準日 定時株主総会 毎年6月30日
 期末配当 毎年6月30日
 中間配当を行う場合 12月31日
 その他必要ある場合はあらかじめ公告いたします。
 株主名簿管理人および特別口座の口座管理機関 東京都千代田区丸の内一丁目4番1号 三井住友信託銀行株式会社
 株主名簿管理人 大阪市中央区北浜四丁目5番33号 三井住友信託銀行株式会社 証券代行部
 事務取扱場所 三井住友信託銀行株式会社 証券代行部
 郵便物送付先 〒168-0063 東京都杉並区和泉二丁目8番4号 三井住友信託銀行株式会社 証券代行部
 電話照会先 電話 0120-782-031(フリーダイヤル)
 受付時間 9:00~17:00(土日休日を除く)
 インターネット ホームページURL <https://www.smb.jp/personal/procedure/agency/>
 公告方法 電子公告とし、当社ホームページ(<https://www.santo.co.jp>)に掲載いたします。ただし、事故その他のやむを得ない事由により電子公告をすることができない場合は、日本経済新聞に掲載いたします。
 上場金融商品取引所 東京証券取引所 スタンダード市場

株式に関する住所変更等のお手続きについてのご照会

証券会社の口座をご利用の株主様は、三井住友信託銀行株式会社ではお手続きができませんので取引証券会社へご照会ください。
 証券会社の口座をご利用でない株主様は、上記電話照会先までご連絡ください。

